



# Wystawa Pyskowice Miasto

wersja łatwa  
do czytania (ETR)



# Wystawa Pyskowice Miasto

Sygnal Sr1 „Stój”

Sygnal Sr2 „Wolna droga”

Sygnal Sr3 „Wolna droga ze zmniejszoną szybkością”

Sygnal Sz „Można przejechać obok semaforu Sr1 lub S1 „Stój” lub sygnal wątpliwie czujności bez niebezpiecznego przekroczenia prędkości”

Publikacja opracowana w ramach projektu REACT - Ressources for European Accessible Cultural Tours

ALTO



Strona projektu: <https://react-culture.eu/>

Numer projektu: **2023-1-FR01-KA220-VET-000153145**

Partner: **Miejski Ośrodek Kultury i Sztuki w Pyskowicach**

Więcej: <https://www.mokis.pyskowice.pl/>



## AUTORZY PUBLIKACJI

Przygotowane opisy historyczne oraz ilustracje prezentowane na wystawie przedstawiają wycinek materiałów dostarczających wiedzy na temat rozwoju miasta Pyskowice oraz pyskowskiego węzła kolejowego. Materiały pozyskano w ramach prywatnego projektu „Stacja Pyskowice – Kolej Aglomeracyjna i Muzealna GOP” realizowanego w 2024 roku, którego twórcami są: Piotr Borowiak, Franciszek Krawczyk, Michał Zbiciak, Jerzy Ziobrowski, Jakub Dąbrowski.

Ekspozycja „PYSKOWICE MIASTO” przygotowana dla Centrum Wystawienniczego MOKiS powstała dzięki zaangażowaniu i wsparciu Miejskiego Ośrodka Kultury i Sportu w Pyskowicach oraz Julii i Jarosława Słomskich.

Przygotowanie publikacji: **Anna Ochmann, Wenancjusz Ochmann, Fundacja ARTeria**

Projekt graficzny: **Katarzyna Baranek-Stachura, Fundacja ARTeria**

Elementy interaktywne oraz przygotowanie e-pub: **Dariusz Bieniek, Fundacja ARTeria**

Lektor, opracowanie dźwiękowe: **Wenancjusz Ochmann, Fundacja ARTeria**

Zdjęcia (dla Fundacji ARTeria): **Karolina Kasprzak-Szczerbak**

Więcej: <https://fundacja-arteria.org/pl/glowna/>



PUBLIKACJA BEZPŁATNA



Dofinansowane przez  
Unię Europejską

Sfinansowane ze środków UE. Wyrażone poglądy i opinie są jedynie opiniami autora lub autorów i niekoniecznie odzwierciedlają poglądy i opinie Unii Europejskiej lub Europejskiej Agencji Wykonawczej ds. Edukacji i Kultury (EACEA). Unia Europejska ani EACEA nie ponoszą za nie odpowiedzialności.

# Co to jest ta wystawa?

---

Wystawa stała „**Pyskowice Miasto**” znajduje się w Centrum Wystawienniczym MOKiS w Pyskowicach.

Pokazuje historię miasta **Pyskowice** po II wojnie światowej, czyli od roku 1945 do 2005.

Wystawa pokazuje też znaczenie stacji kolejowej **Pyskowice Miasto** i rozwój kolei (**kolej = pociągi**)

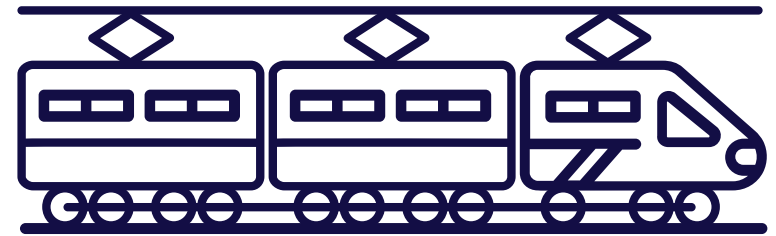
Na wystawie można zobaczyć:

- stare zdjęcia,
- dokumenty (ważne papiery),
- pamiątki od mieszkańców miasta.

Wystawa pokazuje odbudowę rynku, nowe budynki i osiedla mieszkaniowe.

Szczególnie ważna jest historia stacji kolejowej i planów budowy **Śląskiego Metra**

(**metro = szybki pociąg pod ziemią**).





## Co można zobaczyć na wystawie?

- stare fotografie miasta,
- plany urbanistyczne (**plany miasta, jak mają być zbudowane ulice i domy**),
- tablice peronowe (**tablice na dworcu kolejowym**),
- zegary kolejowe,
- mundury pracowników kolei,
- różne oznakowania kolejowe,
- miniaturową rzeźbę.



**DWORZEC**

## Projekt „Stacja Pyskowice • Kolej Aglomeracyjna i Muzealna GOP”

- Powstał w 2015 roku.
- To baza danych o historii Pyskowic i kolei w regionie.
- Twórcami są lokalni pasjonaci historii: Piotr Borowiak, Franciszek Krawczyk, Michał Zbiciak, Jerzy Ziobrowski i Jakub Dąbrowski.

## Wystawę wsparli:

- Burmistrz Pyskowic Adam Wójcik,
- Miejski Ośrodek Kultury i Sportu,
- zespół Centrum Wystawienniczego.

Wystawa pokazuje historię miasta w prosty i ciekawy sposób.



## Początek opowieści – rynek i centrum miasta (1945–1950)

---

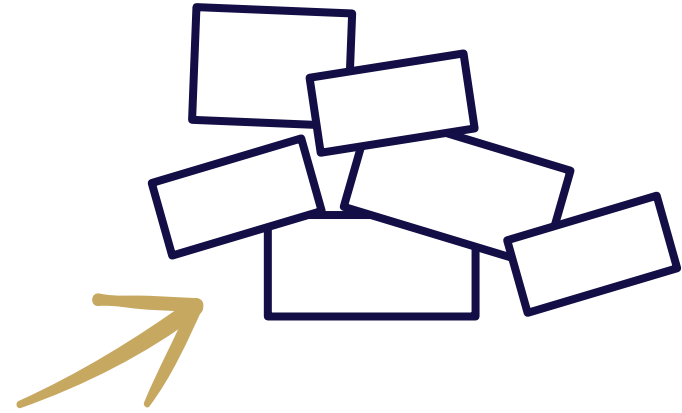
Naszą podróż zaczynamy od:

- rynku,
- placu Wyszyńskiego.

## Co wydarzyło się po wojnie?

---

- W marcu 1945 roku Pyskowice znalazły się pod polską administracją.
- Miasto było zniszczone po wojnie.
- Najpierw trzeba było usunąć gruz (czyli resztki zburzonych budynków).



Prace szły wolno, ponieważ:

- brakowało pieniędzy.

Dopiero w 1948 roku miasto dostało kredyt (czyli pożyczkę na odbudowę).



## Czym są „miasta owalnicowe”?

---

Pyskowice to jedno z miast o układzie owalnicowym.



## Układ owalnicowy:

- miasto ma kształt zbliżony do owalu,
- rynek znajduje się w środku,
- drogi będą wokół centrum.

Takie miasta powstawały dawno temu w średniowieczu i miały kiedyś funkcję obronną.

Podobne miasta to:

- Toszek,
- Gliwice,
- Żory,
- Czeladź.

## Kto planował odbudowę miasta?

Odbudowę planowały instytucje państwowe:

- Wydział Planowania Miast w Katowicach,
- Centralne Biuro Projektów Architektury i Budownictwa.

Do Pyskowic przyjechali urbaniści (**specjaliści od planowania miast**).

Projektami kierował:

- **Kazimierz Wejchert** (architekt, który projektował też Nowe Tychy).



## Jak odbudowywano rynek?

Za budowę odpowiadał:

- Zakład Osiedli Robotniczych (ZOR).

Zrobiono m.in.:

- odbudowę 7 domów,
- odbudowę 17 kamienic,
- łącznie 220 izb mieszkalnych,
- nowe sklepy i usługi.

Zbudowano też:

- 11 nowych domów z nowoczesnym wyposażeniem.

Aby rynek wyglądał równo:

- obniżono niektóre zbyt wysokie budynki.

## „Miasto hutników” – nowe plany (po 1950 roku)

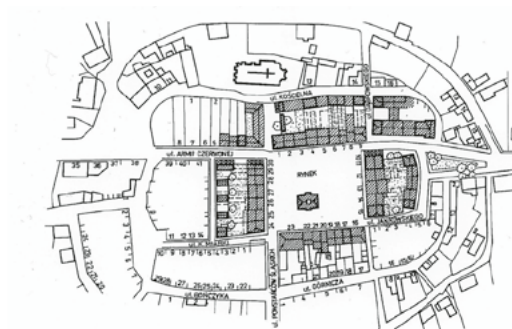
W 1950 roku Pyskowice nazwano: „przyszłym miastem hutników”.

Oznaczało to:

- szybki rozwój miasta,
- nowe osiedla,
- więcej mieszkań dla pracowników przemysłu.

Na północ od rynku:

- zaplanowano nowe dzielnice mieszkaniowe.



# Gablota 1

## Kolej i życie codzienne

---

Ta gablota pokazuje dokumenty związane z koleją oraz z życiem ludzi, którzy na niej pracowali.  
Co zobaczysz w gablocie?

### 1. Dokumenty rodzin kolejarskich

- Skan legitymacji członka rodziny kolejarza wystawionej na nazwisko Stanisława Borowiaka.
- Taki dokument potwierdzał, że dana osoba należy do rodziny pracownika kolei.
- Dawał on prawo do ulg (czyli tańszych biletów i innych świadczeń).

### 2. Dokumenty pracownicze PKP

- Trzy legitymacje pracownicze wystawione na nazwisko Zofii Kumalowej.
- Pokazują one, jak na przestrzeni lat:
  - zmieniał się wygląd dokumentów,
  - zmieniła się organizacja pracy na kolei.

### 3. Rozkłady jazdy pociągów

- Rozkłady jazdy z Katowic z lat 1987–1998.
- Dzięki nim można zobaczyć:
  - dokąd jeździły pociągi,
  - jak często kursowały,
  - jak działał transport publiczny.



#### 4. Starsze dokumenty historyczne

- Legitymacja Przynależności Wojskowej z 1947 roku (czyli dokument związany ze szkoleniem wojskowym).
- Dowód wpłaty z niemieckiego obozu jenieckiego Oflag VII A Murnau z 1943 roku.

Co to znaczy?

Te dokumenty pokazują:

- losy ludzi w czasie wojny i po wojnie,
- życie rodzin kolejarskich,
- że kolej była nie tylko pracą, ale ważną częścią codziennego życia i pamięci.



### RYNEK

ODBUDOWA PYSKOWICKIEGO RYNKU I PL. WYSZYŃSKIEGO · 1945 — 1950

Władze polskie przejęły Pyskowice w marcu 1945r. Odbudowę miasta pod względem historycznym i urbanistycznym rozpoczęto od gruntownego odgruzowania, jeszcze w tym samym roku. W 1946r. Pyskowice uzyskały funkcję na cele odbudowy rynku, będącego centrum miejskiego, "owalnego" miasta, na skrzyżowaniu istniejących szlaków drogowych (m. in. tak zwanego "szlaku solnego") z kierunku Krakowa w stronę Wągrowa).

Pyskowice, obok miast takich jak Troszek, Gliwice, Żory, czy Cieszanów są jednym z miast, które bardzo dobrze zachowały swój średnio-wiekowy, owalny układ urbanistyczny. Przyjęła się w opracowaniach fachowych nazwa "śląskie miasta owalnicowe". Forma istniejącego, zwanego również "targowym", charakterystyczna dla śląskich miasteczek, wywodzi się z dawnego, obronowego ich charakteru.



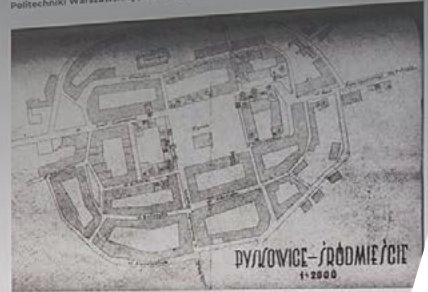
STACJA PYSKOWICE  
MIEJSCA POLIMORFICZNEJ HISTORII I KULTURY  
ul. Jajłowski 10  
41-100 Pyskowice  
www.stacja-pyskowice.pl

### RYNEK

ODBUDOWA PYSKOWICKIEGO RYNKU I PL. WYSZYŃSKIEGO · 1945 — 1950

Wydział Planowania Miast i Osiedli przy WBN w Katowicach kieruje do Pracowni Urbanistycznej Centralnego Biura Projektów i Budownictwa w Katowicach pismo, w którym informuje o planach odbudowy zniszczonych katowickich pól, w którym informuje o planach odbudowy miasta. Jednocześnie zabudował rynku oraz dalszej rozbudowy i ekspansji miasta i nakazuje uczynić Pyskowice miastem "wszystowym", dającym szkielet wyjąłowy dla dalszych projektów i odbudowy następnych miast o owalnicowym charakterze.

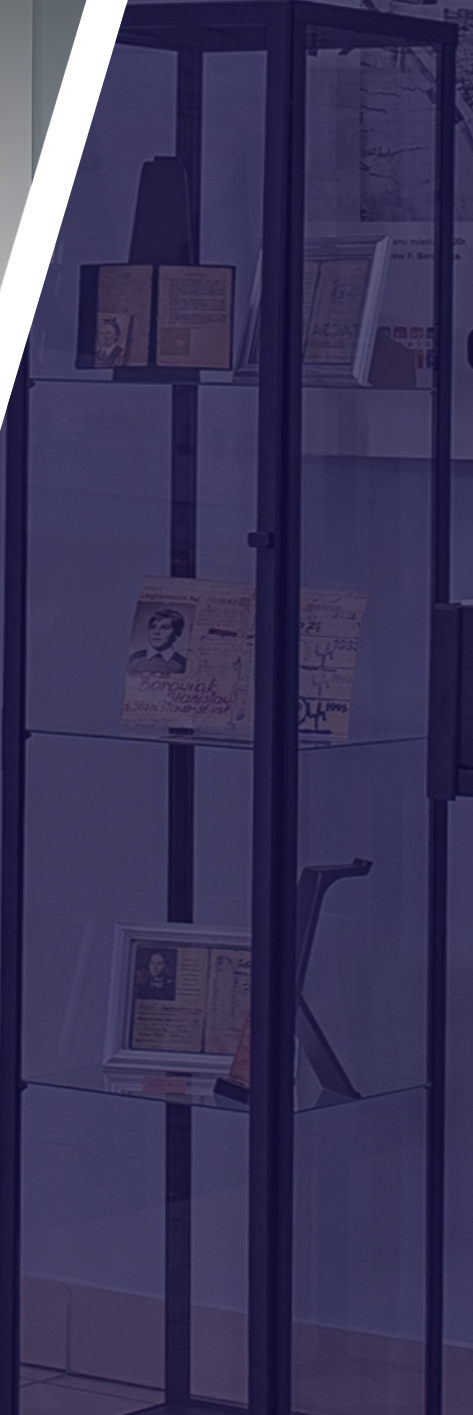
Niemalże natychmiast, w mieście pojawia się Zespół Pracowni Urbanistycznej CBPAiB w Katowicach. Przygotowywany jest projekt odbudowy, według którego będą postępować dalsze prace. Działaniem zespołu przewodniczą Kazimierz Wejchert, główny architekt budujących się na równi z Pyskowicami, po przeciwległej stronie GOP-u, Nowych Tychów. Prace nad projektem były prowadzone w stałej kooperacji z grupą pomiarową Zakładu Urbanistyki Politechniki Warszawskiej pod kierownictwem Zdzisława Łuszczynskiego.



Uprawniony plan odbudowy Rynku.  
Zamawiany przez Biuro Planowania Miast i Osiedli 20/5, 20 sierpnia 1949, Katowice.

STACJA PYSKOWICE  
MIEJSCA POLIMORFICZNEJ HISTORII I KULTURY  
ul. Jajłowski 10  
41-100 Pyskowice  
www.stacja-pyskowice.pl

KIERUNEK ZWIADZANA WYSTAWY



## Gablota 2

# Pyskowice - rynek i nowe miasto w fotografii i planach

Ta gablota pokazuje, jak zmieniały się Pyskowice po II wojnie światowej.

Co zobaczysz w gablocie?

### 1. Rynek i ratusz

- Najstarsze materiały pokazują:
  - rynek,
  - ratusz,
  - centrum miasta w latach 60. XX wieku.
- Znajduje się tu także plan miasta wykonany przez architektów Hanne Adamczewską-Wejchert i Kazimierza Wejcherta.

### 2. Zdjęcia dokumentalne

- Fotografie autorstwa:
  - Zofii Rydet,
  - Władysława Macowicza.
- Pokazują one:
  - odbudowę rynku,
  - życie codzienne mieszkańców.





### 3. Rozbudowa miasta

- Zdjęcia miasta z lotu ptaka (czyli zrobione z góry, z samolotu).
- Artykuły prasowe o tzw. Nowych Pyskowicach (nowych osiedlach mieszkaniowych).
- Plany miasta z różnych lat.
- Fotografie pokazujące, jak miasto się rozrastało.

### 4. Ulice i osiedla

- Zdjęcia ulic:
  - Dworcowej,
  - Wojska Polskiego,
  - Szopena,
  - Strzelców Bytomskich.
- Pokazują one:
  - zabudowę,
  - codzienne życie mieszkańców w drugiej połowie XX wieku.



Co to znaczy?

Zdjęcia i plany razem tworzą opowieść o:

- zmianach w wyglądzie miasta,
- przejściu od starego rynku do nowoczesnych osiedli,
- rozwoju Pyskowic po wojnie.



Materiały pochodzą z:

- prywatnych zbiorów,
- muzeów,
- archiwów państwowych.



#### Wyjaśnienia trudniejszych słów (ETR)

- **Dokument** – oficjalny papier z informacją.
- **Legitymacja** – dokument potwierdzający tożsamość lub prawo do czegoś.
- **Ulga** – tańszy bilet lub pomoc.
- **Rozkład jazdy** – plan godzin odjazdów pociągów.
- **Urbanistyka** – planowanie miasta.
- **Fotografia lotnicza** – zdjęcie wykonane z góry.
- **PRL** – okres w historii Polski w latach 1945–1989.

#### Nowe Pyskowice (1951–1990)

W 1951 roku rząd zdecydował:

- Pyskowice mają się rozbudować.

Powód:

- potrzeba mieszkań dla pracowników hut i fabryk.

Miasto miało być:

- nowoczesne,
- zielone,
- wygodne do życia.

Nie wszystkie plany udało się zrealizować.



### Co udało się zrobić?

Zrealizowano m.in.:

- główne ulice miasta,
- szkoły i przedszkola,
- szpital,
- ciepłownię,
- linię kolejową nr 198,
- dworzec **Pyskowice Miasto**.

### Czego nie udało się zrobić?

Nie powstały m.in.:

- „Śląskie Metro”,
- sieć tramwajowa,
- kopalnia węgla,
- centrum handlowe,
- miasto powiatowe.

To wpłynęło na:

- wolniejszy rozwój miasta,
- problemy komunikacyjne.





### RYNEK

**OSIADANIE PRZEMYSŁOWYCH WYKONAWCÓW 1845 - 1900**

Przemysłowcy budowali tutaj domy (dla siebie, który należała przede wszystkim do rodziny) i biurowe, w których mieściły się ich biura. W tym czasie w Pyskowicach powstała jedna z największych fabryk w Galicji - fabryka włókiennicza, która przetrwała do dzisiaj. W tym czasie w Pyskowicach powstała jedna z największych fabryk w Galicji - fabryka włókiennicza, która przetrwała do dzisiaj.

W tym czasie w Pyskowicach powstała jedna z największych fabryk w Galicji - fabryka włókiennicza, która przetrwała do dzisiaj.

### NOWE PYSKOWICE

**BUDOWA WZOROWEGO OŚRODKA MIESZKALNEGO 1951 - 1953**

W Pyskowicach ma być wybudowana fabryka i osiedle. Takie plany miała Łódź i jej wydział architektury. W tym czasie w Pyskowicach powstała jedna z największych fabryk w Galicji - fabryka włókiennicza, która przetrwała do dzisiaj.

W tym czasie w Pyskowicach powstała jedna z największych fabryk w Galicji - fabryka włókiennicza, która przetrwała do dzisiaj.

### NOWE PYSKOWICE

**BUDOWA WZOROWEGO OŚRODKA MIESZKALNEGO 1951 - 1953**

W Pyskowicach ma być wybudowana fabryka i osiedle. Takie plany miała Łódź i jej wydział architektury. W tym czasie w Pyskowicach powstała jedna z największych fabryk w Galicji - fabryka włókiennicza, która przetrwała do dzisiaj.

W tym czasie w Pyskowicach powstała jedna z największych fabryk w Galicji - fabryka włókiennicza, która przetrwała do dzisiaj.

### NOWE PYSKOWICE

**BUDOWA WZOROWEGO OŚRODKA MIESZKALNEGO 1951 - 1953**

W tym czasie w Pyskowicach powstała jedna z największych fabryk w Galicji - fabryka włókiennicza, która przetrwała do dzisiaj.

W tym czasie w Pyskowicach powstała jedna z największych fabryk w Galicji - fabryka włókiennicza, która przetrwała do dzisiaj.

### NOWE PYSKOWICE

**BUDOWA WZOROWEGO OŚRODKA MIESZKALNEGO 1951 - 1953**

W tym czasie w Pyskowicach powstała jedna z największych fabryk w Galicji - fabryka włókiennicza, która przetrwała do dzisiaj.

W tym czasie w Pyskowicach powstała jedna z największych fabryk w Galicji - fabryka włókiennicza, która przetrwała do dzisiaj.

## Gablota 3

# Pyskowice i kolej - przemysł i służba

Ta gablota opowiada o dwóch ważnych sprawach:

- **przemysłu** w okolicy Pyskowic,
- **pracy na kolei** i jej znaczeniu dla mieszkańców.

Co zobaczysz w gablocie?

### 1. Plansza z mapą (obiekt 1)

Na planszy jest wydruk szkicu (czyli prostego rysunku-planu).

Pokazuje on, gdzie planowano zbudować **kombinat metalurgiczny** w rejonie Pyskowic.

Mapa ma skalę **1:25 000**.

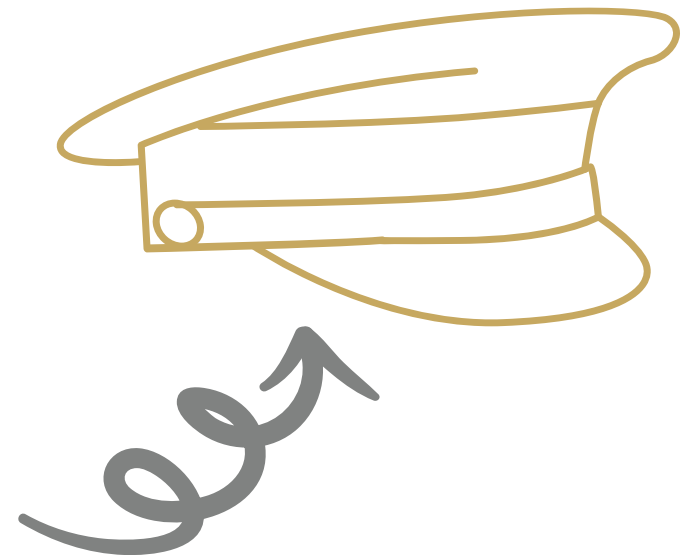
Ta plansza pokazuje:

- gdzie miały stanąć zakłady przemysłowe,
- jak miały być połączone z drogami i koleją,
- jak planowano rozwój regionu w drugiej połowie XX wieku.

### 2. Elementy umundurowania kolejarskiego (obiekty 1-3)

W gablocie znajdują się:

- czapka kolejarska,
- dwie **rogatywki** (czyli czapki o charakterystycznym, „czterorożnym” kształcie).



Takie nakrycia głowy były częścią stroju pracowników kolei.

Pokazywały, że dana osoba:

- pracuje na kolei,
- pełni ważną służbę.

### Co to znaczy?

Te przedmioty razem przypominają, że przez wiele lat:

- przemysł ciężki (duże zakłady produkcyjne),
- oraz kolej (transport i praca kolejarzy)

miały duży wpływ na życie Pyskowic i ich mieszkańców.



### Wyjaśnienia trudniejszych słów

- **Przemysł** – produkcja w fabrykach i zakładach.
- **Przemysł ciężki** – duże zakłady, np. huty, kopalnie, stalownie.
- **Kombinat metalurgiczny** – bardzo duży zakład związany z metalem, np. ze stalą.
- **Kartograficzny** – związany z mapami.
- **Skala 1:25 000** – 1 cm na mapie to 250 m w rzeczywistości.
- **Umundurowanie** – strój służbowy do pracy (mundur).
- **Rogatywka** – czapka o charakterystycznym kształcie, znana z mundurów.
- **Służba państwowa** – praca dla instytucji państwa (np. kolej).



## Kolej Ruchu Regionalnego – „Śląskie Metro”

Pod koniec lat 70. planowano:

- szybką kolej łązącą miasta Śląska.

Miała to być:

- główna linia transportu w regionie,
- połączona z autobusami i tramwajami.

Budowę rozpoczęto w 1986 roku, ale przerwano ją na początku lat 90.

Powód:

- zmiany polityczne,
- brak pieniędzy.



**METRO DLA ŚLĄSKA** ↑





## Gablota 4

# Plany techniczne

---

**Ta gablota pokazuje** plany kolejowe.

Plany pomagają zrozumieć, jak projektowano kolej w Pyskowicach.

Co znajduje się w gablocie?

W gablocie są **dwa kolorowe plany**.

Oba dotyczą infrastruktury kolejowej.

**Infrastruktura kolejowa** to:

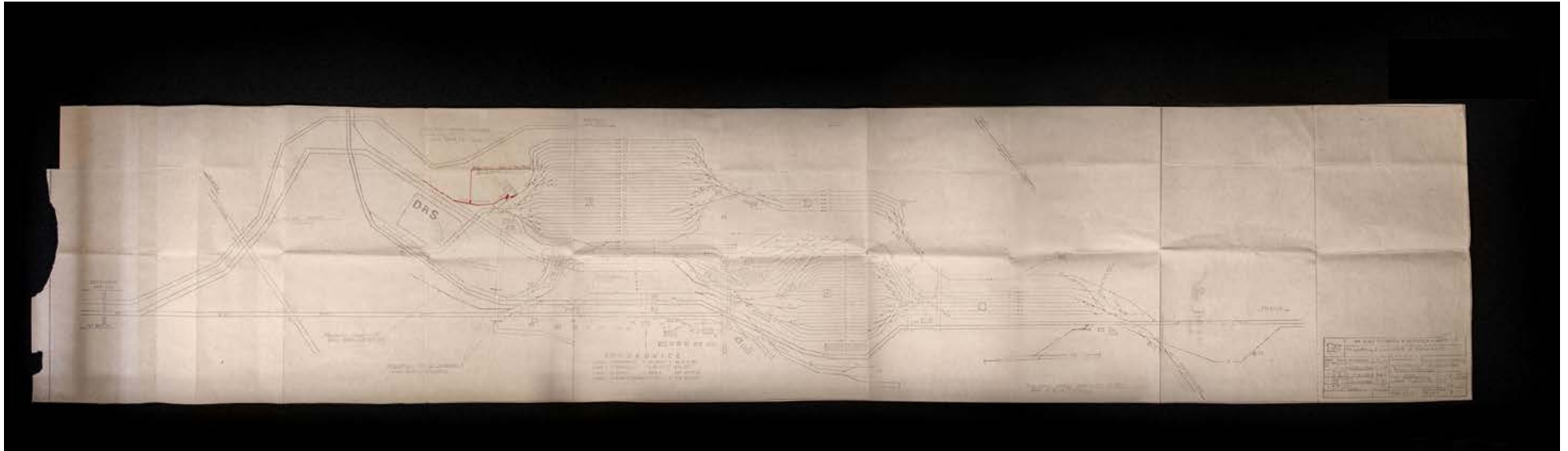
- tory,
- stacje,
- budynki techniczne,
- urządzenia potrzebne do ruchu pociągów.

Szczególnie interesujący jest drugi plan. Nosi on nazwę: „**Plan techniczny budowy I linii KRR – stacja Pyskowice**”

Ten dokument to wycinek planu stacji technicznej Kolei Ruchu Regionalnego w Pyskowicach, który pokazuje:

- jak miał wyglądać fragment pierwszej linii Kolei Ruchu Regionalnego (KRR),
- jak planowano budowę stacji technicznej w Pyskowicach,
- w jaki sposób miały być ułożone tory i urządzenia w tym miejscu





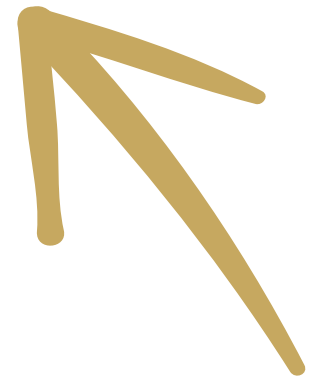
Plan jest przykładem **projektu technicznego**.

#### Co to znaczy?

- **Projekt techniczny** to dokładny rysunek, który pokazuje, jak coś ma zostać zbudowane.
- **Inwestycja etapowa** oznacza, że budowa miała być realizowana krok po kroku.

Plany z tej gabloty pokazują:

- jak myślano o rozwoju kolei w regionie,
- jak wyglądała praca projektantów kolei.



### Wyjaśnienia trudniejszych słów

- **Plan techniczny** – szczegółowy rysunek budowy.
- **Infrastruktura** – rzeczy potrzebne do działania (np. tory, budynki).
- **KRR (Kolej Ruchu Regionalnego)** – planowana szybka kolej dla regionu.
- **Inwestycja** – duże przedsięwzięcie, np. budowa kolei.
- **Etapowa** – realizowana krok po kroku.

### Stacja Pyskowice Miasto

- Linia kolejowa powstała w latach 1961–1964.
- Dworzec otwarto w 1969 roku.
- Był nowoczesny i przeszklony.

W środku były:

- kasy,
- poczekalnia,
- tablice z godzinami odjazdów,
- przechowalnia bagażu,
- atrium (bardzo nietypowe rozwiązanie jak na tamte czasy, ale nawet dzisiaj rzadko spotykane na dworcach kolejowych),
- rzeźba „Foki”

W 2000 roku:

- zamknięto ruch pasażerski.





## Gablota 5

# Stacja kolejowa Pyskowice Miasto – od powstania do zamknięcia

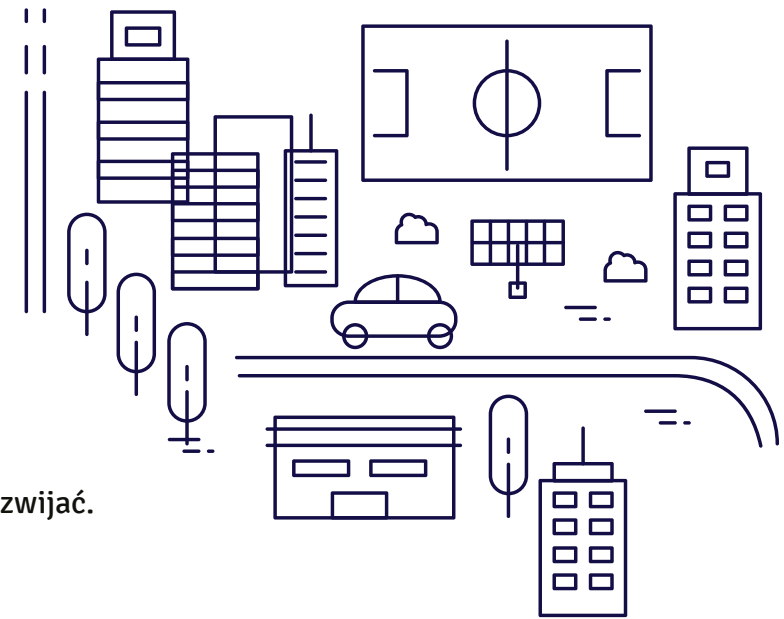
Ta gablota opowiada historię stacji kolejowej **Pyskowice Miasto**.  
Stacja była bardzo ważna dla miasta w XX wieku.

Co zobaczysz w gablocie?

- **Najstarsze zdjęcie** pokazuje stację w czasie, gdy Pyskowice zaczynały się szybko rozwijać.
- Kolejne fotografie pokazują:
  - okolice dworca,
  - ulicę Dworcową,
  - codzienne życie w czasach PRL (PRL – okres Polski Ludowej, lata 1945–1989).

Na innych zdjęciach widać:

- pociągi parowe prowadzone przez **parowóz TY45** (czyli lokomotywę na parę),
- późniejsze pociągi elektryczne **EN57**,
- nieużywane tory,
- rozbiórkę stacji w 2000 roku.



W gablocie znajduje się też:

- **szylt** z dworca z tekstem „**Kasy biletowe czynne całą dobę**” (czyli tablica z nazwą, ważną informacją lub znakiem)

### Co to znaczy?

Zdjęcia i przedmioty razem pokazują:

- jak stacja powstała,
- jak działała przez wiele lat,
- jak została zamknięta.

To opowieść o zmianach w mieście i w transporcie.





# Gablota 6

## Projekty, plany i wizje kolei w Pyskowicach i regionie

Ta gablota pokazuje:

- jak działała kolej,
- jak planowano jej rozwój w przyszłości.

Co znajduje się w gablocie?

### 1. Plany techniczne

- Kolorowe rysunki ze stacji Pyskowice Miasto.
- Pokazują one:
  - tory,
  - urządzenia sterujące ruchem,
  - miejsca pracy kolejarzy.



## 2. Makieta

- Makieta to mały model budynków i terenu.
- Pokazuje, jak mógł wyglądać dworzec po przebudowie.

## 3. Niezrealizowane pomysły

- Zdjęcie wizji „**Metra dla Śląska**” z 1974 roku.
- Artykuły prasowe o **Kolei Ruchu Regionalnego (KRR)** – planowanej szybkiej kolei.

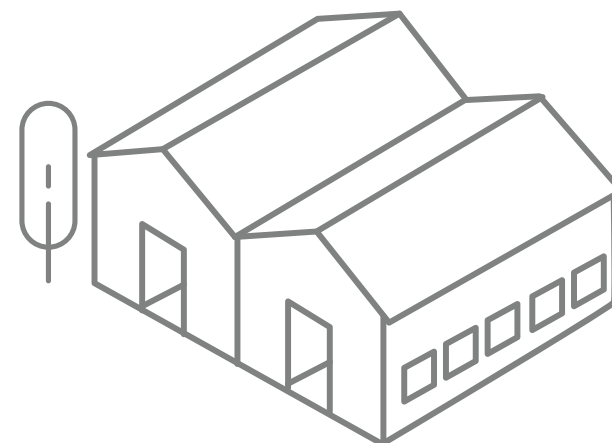
Na końcu:

- zdjęcie projektu pierwszej linii KRR z 1990 roku.

## Co to znaczy?

Ta gablota pokazuje:

- realne plany techniczne,
- marzenia i pomysły na przyszłość,
- projekty, które nie zostały zrealizowane.





## Gablota 7

# Tabliczki i oznakowania kolejowe (ETR)

Ta gablota pokazuje **znaki i tablice**, które były używane na kolei.

### Co zobaczysz?

- **Żeliwne tabliczki z parowozów (czyli metalowe tablice z lokomotyw parowych).**
- Tabliczki zawierały:
  - numer pojazdu,
  - typ lokomotywy,
  - informacje o jednostce kolejowej.



Znajduje się tu także:

- **metalowa tablica informacyjna PKP z Pyskowic.**

**Do czego służyły te tablice?**

Tablice pomagały:

- rozpoznawać pojazdy,
- oznaczać budynki i miejsca pracy,
- porządkować pracę kolei.

Pokazują one, że kolej była:

- dobrze zorganizowana,
- oparta na jasnych zasadach.





# Gablota 8

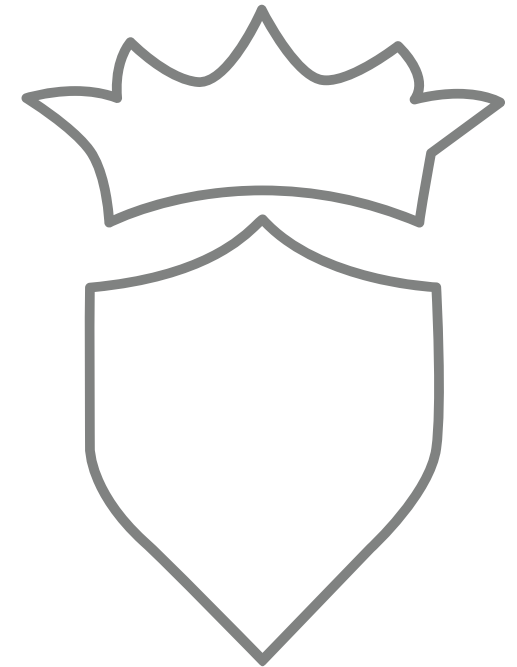
## Tablice kolejowe z Pyskowic

---

W tej gablocie są **dwie oryginalne tablice kolejowe** z Pyskowic.

**Jak wyglądają tablice?**

- Są metalowe.
- Mają kolory: **biały i czerwony**.
- Pochodzą z dawnych budynków technicznych kolei.



## Co mówią napisy?

Napisy informują o:

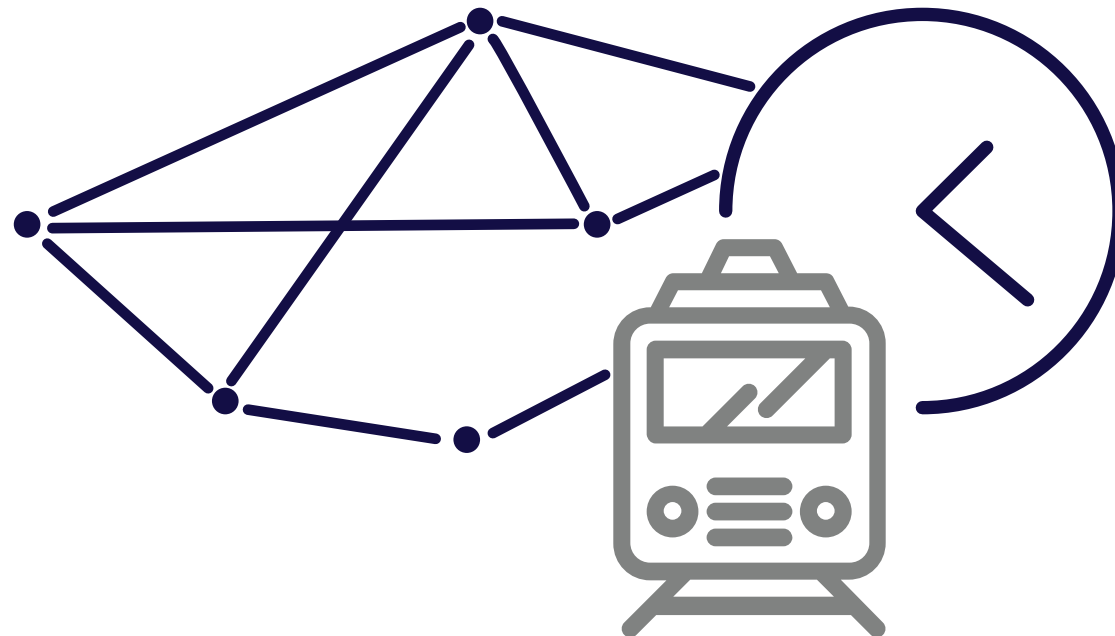
- Sekcji Automatyki (**czyli miejscu, gdzie dbano o urządzenia sterujące ruchem**),
- Nadzorze Liniowym (**czyli jednostce pilnującej stanu torów**).

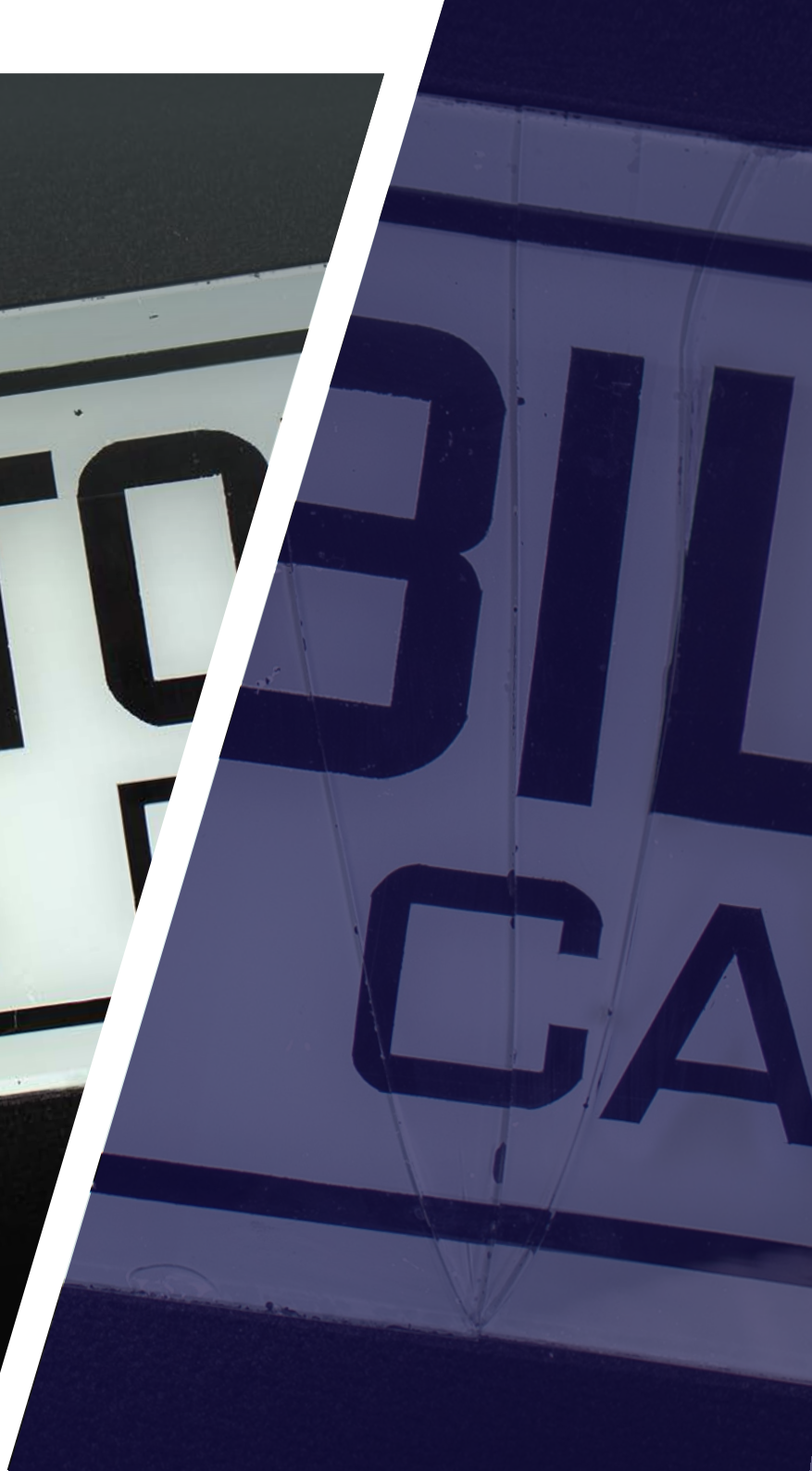
## Co to znaczy?

Tablice pokazują:

- codzienną, techniczną pracę kolei,
- zaplecze, którego zwykle nie widzą pasażerowie.

Dziś są one pamiątką po dawnej kolei w Pyskowicach.





## Gablota 9

# Kolej w detalach – przedmioty codzienne i symboliczne

Ta gablota pokazuje **małe przedmioty**, które były częścią życia kolejarzy.

### Co znajduje się w gablocie?

#### 1. Przedmiot dekoracyjny

- Wykonany z metalu i drewna.
- Zamocowany na drewnianej desce.
- Nie wiadomo dokładnie, do czego służył.
- Mógł być:
  - narzędziem,
  - przedmiotem ozdobnym,
  - symbolem związanym z pracą.



## 2. Zastona z wagonu

- Używana w pociągach w latach 2000–2010.
- Służyła do:
  - zastaniania okien,
  - ochrony przed słońcem.
- Czasem była używana jak serweta.

### Co to znaczy?

Te przedmioty pokazują:

- codzienne życie na kolei,
- drobne rzeczy, które tworzyły atmosferę pracy,
- że kolej to nie tylko technika, ale też ludzie.



### Wyjaśnienia trudniejszych słów (ETR)

- **Infrastruktura** – rzeczy potrzebne do działania (tory, budynki).
- **Artefakt** – stary przedmiot z przeszłości.
- **Parowóz** – lokomotywa na parę.
- **Makieta** – mały model budynków lub terenu.
- **Oznakowanie** – znaki i tablice informacyjne.
- **Zaplecze techniczne** – miejsca pracy techników i mechaników.





## „Foka” – niezwykły symbol

---

Na wystawie zobaczysz:

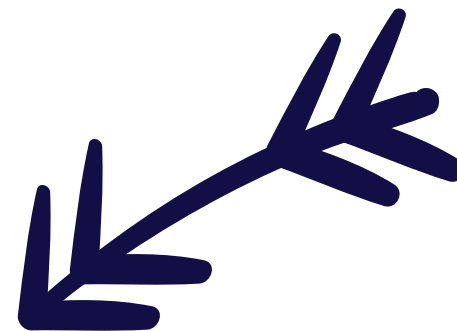
- małą rzeźbę zwaną „Foką”.

Oryginał:

- stał kiedyś w dworcu,
- zniknął po jego zamknięciu.

Nowa wersja:

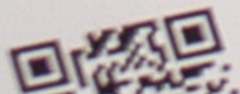
- przypomina o dawnej stacji,
- jest symbolem pamięci miasta.





ANA TAJEMNICA

Widzisz się na stronie, dzięki której dowiesz się więcej.



wickim Ratuszu. Na f

**FOKA**  
WSPOMNIEN  
W centralnie  
fontanna z rzo  
rzeźbiarskiej K

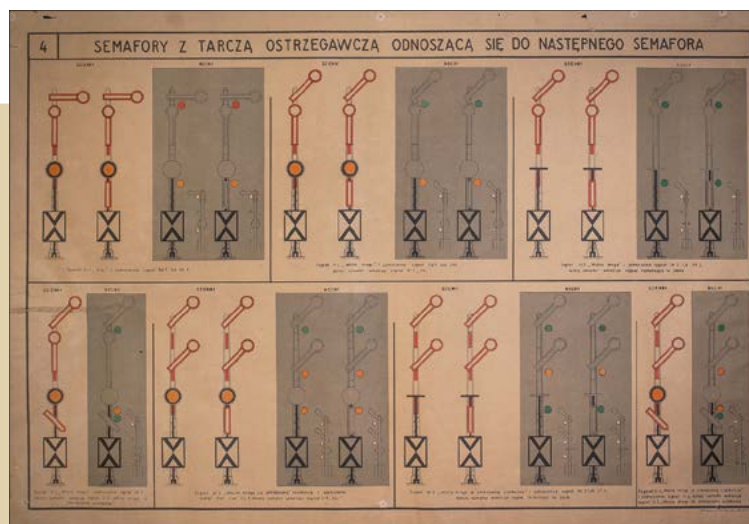
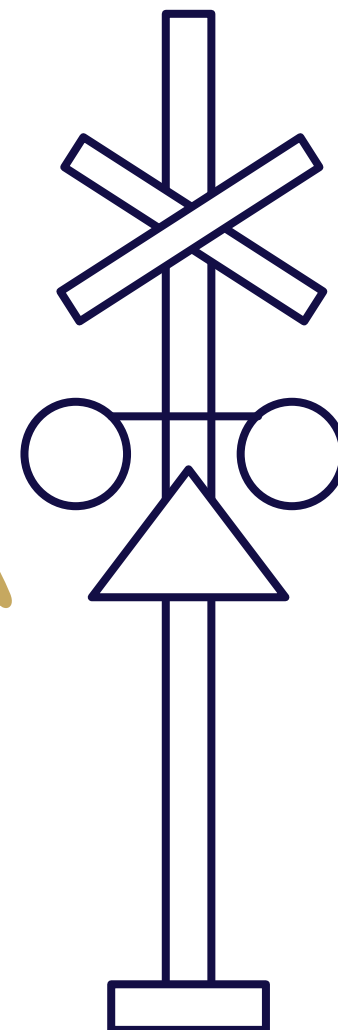
## Zakończenie wystawy

Na ścianach i podłodze zobaczysz:

- stare zegary kolejowe,
- mapy sieci kolejowej,
- mundur kolejarza,
- znaki i semafony.

Pokazują one:

- jak działała kolej,
- jak ważna była dla miasta.





Wieloletnia historia stacji pyskowskiej na przełomie wieków i gwałtowne zmiany infrastruktury kolejowej w latach 1990-2000. W tym czasie stacja Pyskowice przeszła wieloletni proces modernizacji i przebudowy. W 1990 roku rozpoczęto budowę nowego budynku stacji, który w 1992 roku oddano do użytku. W tym samym czasie rozpoczęto budowę nowego peronu, który w 1993 roku oddano do użytku. W 1994 roku rozpoczęto budowę nowego budynku stacji, który w 1995 roku oddano do użytku. W 1996 roku rozpoczęto budowę nowego budynku stacji, który w 1997 roku oddano do użytku. W 1998 roku rozpoczęto budowę nowego budynku stacji, który w 1999 roku oddano do użytku. W 2000 roku rozpoczęto budowę nowego budynku stacji, który w 2001 roku oddano do użytku.



Foto: Archiwum PKP, Muzeum Pyskowice

**STACJA PYSKOWICE**  
ul. Wolności 100, 52-100 Pyskowice  
www.pyskowice.pl

2 kwietnia 2000r. w Dyskowiach Mieście konczy się budowa nowego budynku stacji pyskowskiej. W tym czasie stacja Pyskowice przeszła wieloletni proces modernizacji i przebudowy. W 1990 roku rozpoczęto budowę nowego budynku stacji, który w 1992 roku oddano do użytku. W tym samym czasie rozpoczęto budowę nowego peronu, który w 1993 roku oddano do użytku. W 1994 roku rozpoczęto budowę nowego budynku stacji, który w 1995 roku oddano do użytku. W 1996 roku rozpoczęto budowę nowego budynku stacji, który w 1997 roku oddano do użytku. W 1998 roku rozpoczęto budowę nowego budynku stacji, który w 1999 roku oddano do użytku. W 2000 roku rozpoczęto budowę nowego budynku stacji, który w 2001 roku oddano do użytku.



Foto: Archiwum PKP, Muzeum Pyskowice

**STACJA PYSKOWICE**  
ul. Wolności 100, 52-100 Pyskowice  
www.pyskowice.pl



# Wystawa „Pyskowice Miasto”

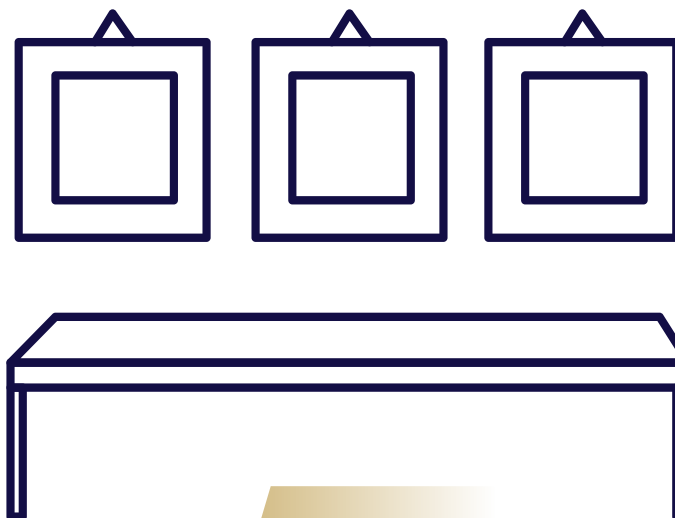
---

To opowieść o:

- ludziach,
- mieście,
- kolei,
- pamięci.



To historia, która łączy przeszłość z teraźniejszością.







# STACJA PYSKOWICE

STACJA AGLOMERACYJNA I MUZEALNA GOP

otowane opisy historyczne oraz ilustracje i materiały dostarczających wiedzy nt. rozwoju Stacji Pyskowice, w tym Stacji Pyskowskiego węzła kolejowego, pozyskane na rożnym etapie budowy Stacji Pyskowice - Kolej Aglomeracyjna i M

- Piotr Borowiak
- Franciszek Krawczyk
- Michał Zbiciak
- Jerzy Ziobrowski
- Jakub Dąbrowski

zycja "PYSKOWICE MIASTO" dla Centrum Wystawienniczego przy ul. Wodnej 1, w ramach wsparcia Miejskiego Ośrodka Kultury i Sportu w Pyskowicach. Dzięki zaangażowaniu i wsparciu Aleksandra Jakubowskiej, Julii i Jarosławowi Słomskim, oraz wszystkim zaangażowanym, którzy wspierali nas swoją wiedzą i materiałami.



# KASY BILETO

## CZYNNE CAKA

